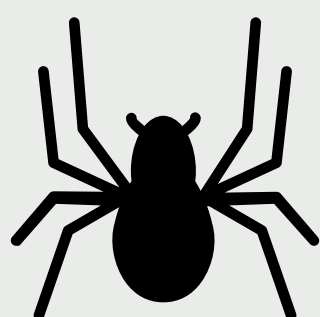


CUIDADO COM ANIMAIS PEÇONHENTOS

•ORIENTAÇÕES DE SEGURANÇA•



NÃO DEIXE LIXO ACUMULADO, MANTENHA LIXEIRAS E SACOS BEM FECHADOS



UTILIZAR BOTA DE CANO LONGO OU CALÇADO FECHADO COM PERNEIRA



AO MANUSEAR MATERIAIS UTILIZE LUVAS DE RASPA



SEMPRE EXAMINE OS LOCAIS DE TRABALHO ANTES DO INÍCIO DAS ATIVIDADES



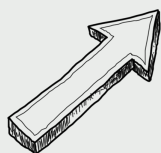
MANTENHA SEMPRE FECHADO AS SOLEIRAS DE PORTAS, RALOS E OUTRAS ABERTURAS



EM CASO DE EMERGÊNCIA

192

LIGUE PARA O SAMU IMEDIATAMENTE



MANTENHA ELEVADO O LOCAL AFETADO



LAVE O LOCAL DA PICADA SOMENTE COM ÁGUA E SABÃO



PROCURE PRENDER OU IDENTIFICAR (FOTO) O ANIMAL



CENTRO DE CONTROLE DE INTOXICAÇÕES (MARINGÁ) 44 21019127



CONSULTE O GUIA PRÁTICO DE PRIMEIROS SOCORROS